

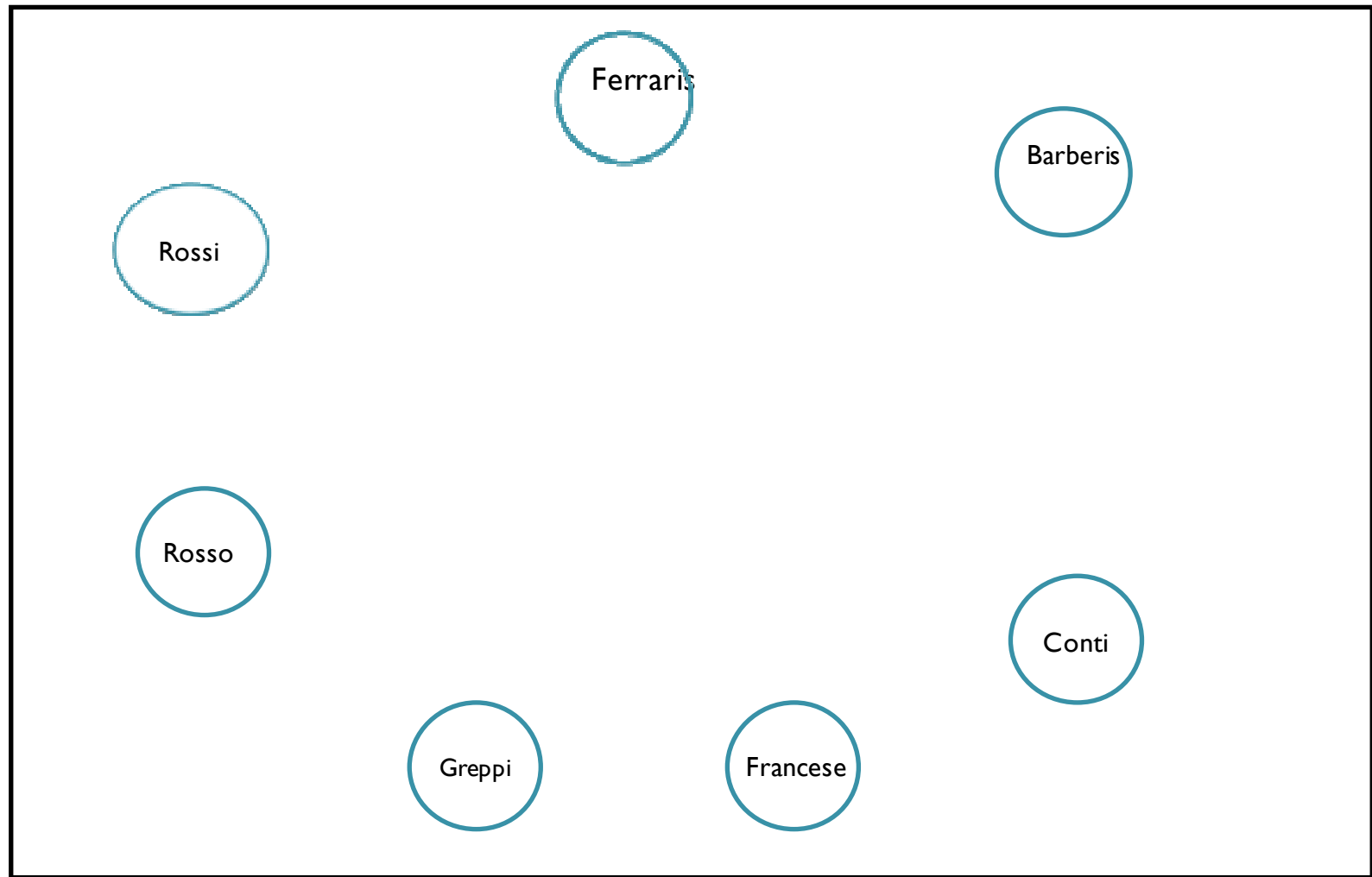
Economia solidale: soluzione alla crisi ?

Luigi Campiglio

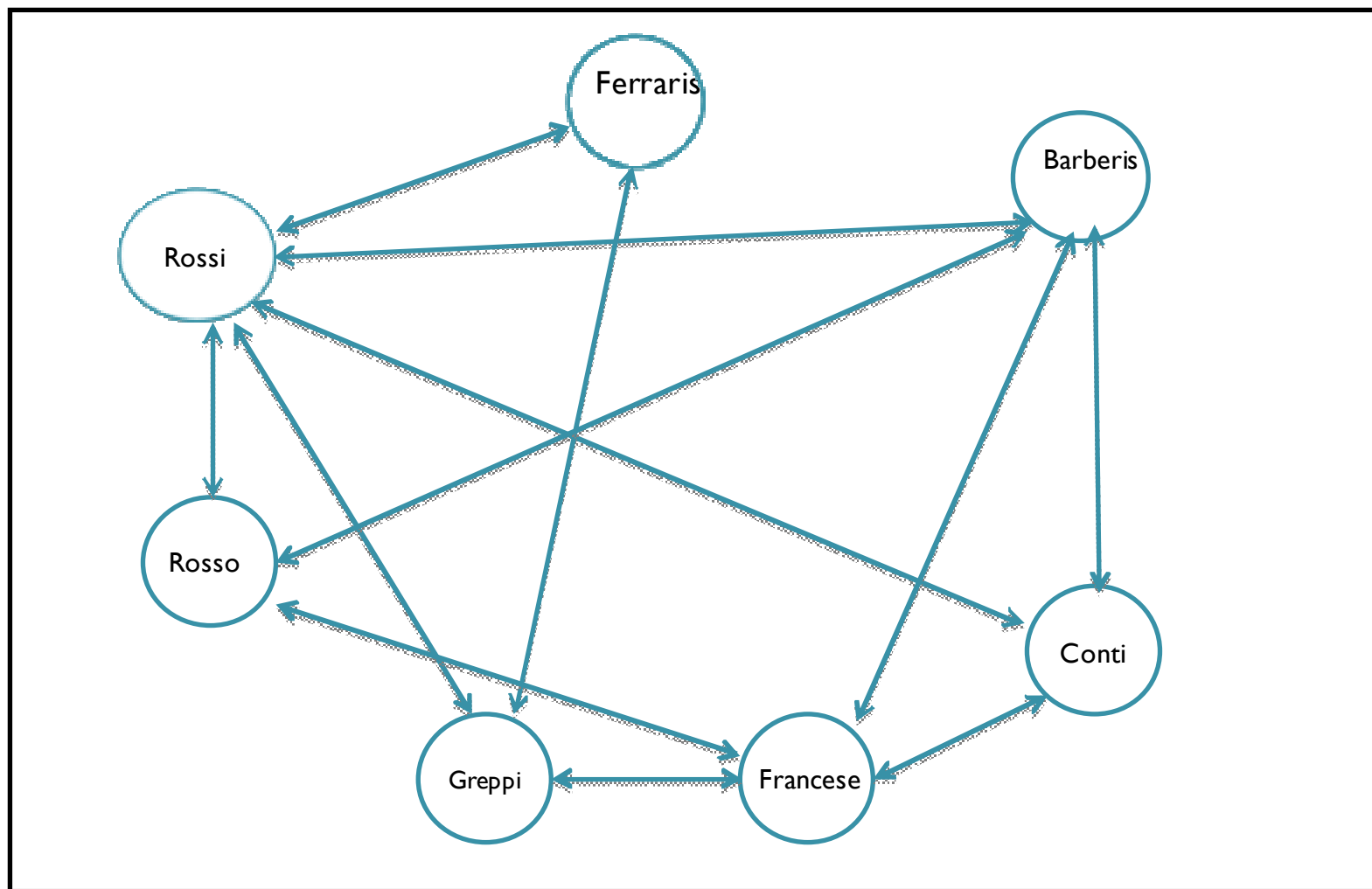
23 marzo 2013

Meic - Vercelli

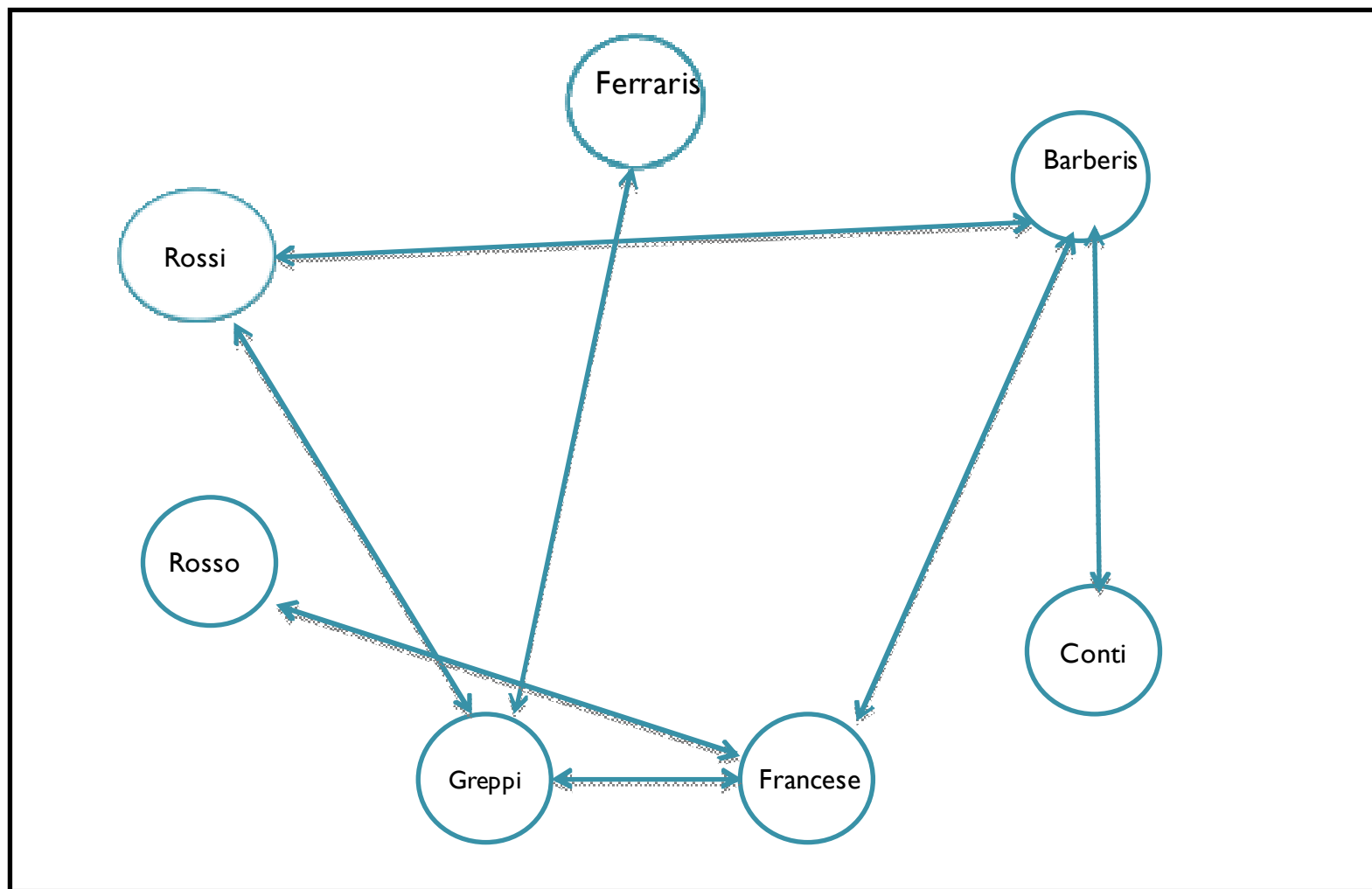
La solidarietà familiare, quando le famiglie sono “isole”



Le relazioni fra famiglie, in tempi normali

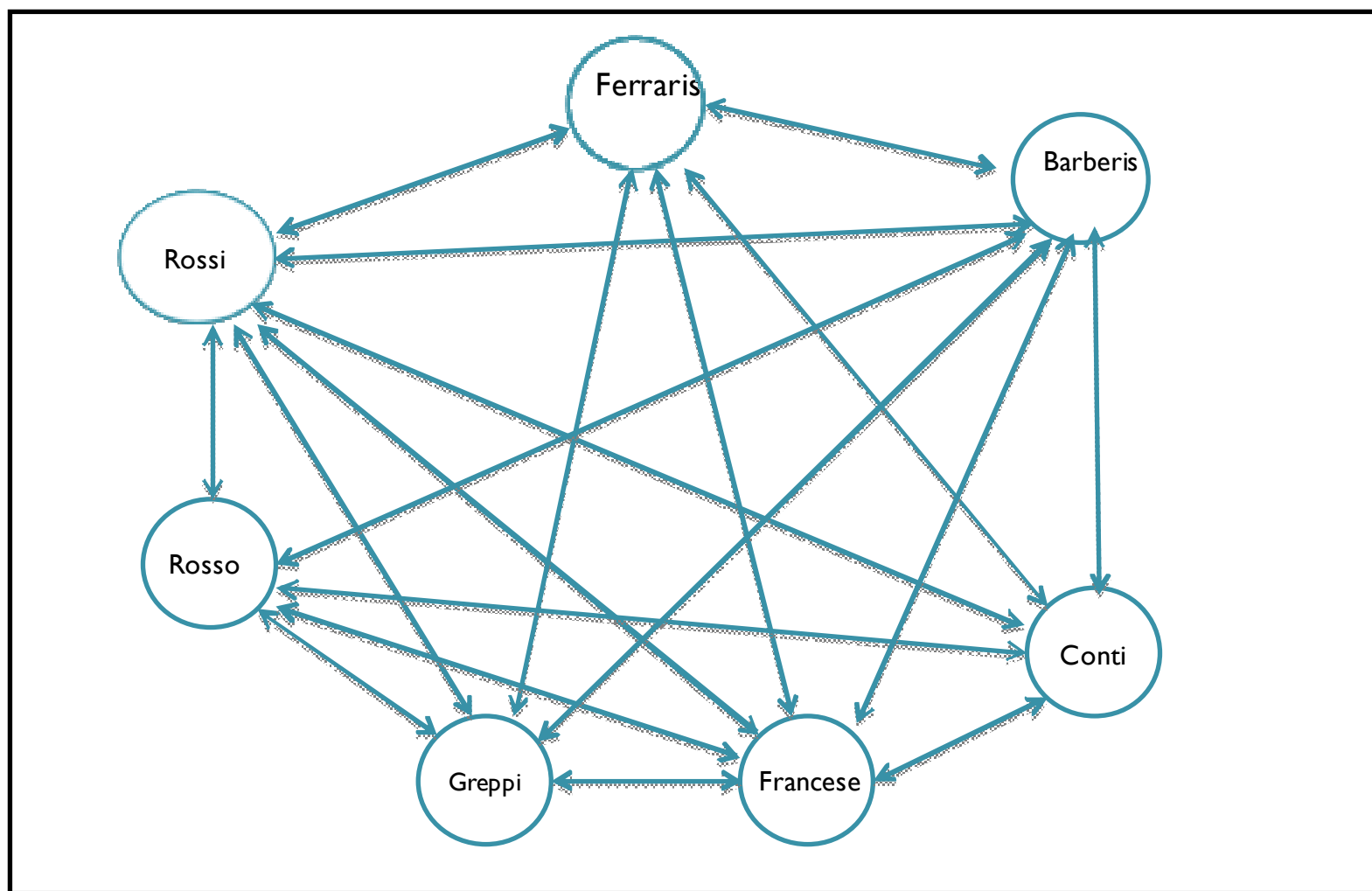


La solidarietà fra famiglie: in tempo di crisi (a) ciascuno per sé



Le relazioni fra famiglie: in tempo di crisi (b)

se le relazioni aumentano cresce la capacità di protezione reciproca





Che cosa ci “lega”, senza obblighi ?

Il “non dichiarato”, lo “scontato”

di ciò che diamo reciprocamente conosciuto o atteso

La famiglia

Il rione

L'infanzia

Una storia comune (cognomi)

Un lingua o un dialetto comune

Le consuetudini

La vicinanza “sportiva” o professionale

.....ma anche

L'orgoglio “nazionale”

Sentirsi “europei” negli “Stati Uniti”

Fuori dalla crisi con un equilibrio
fra solidarietà, responsabilità, reciprocità e dono:
e con il fondamento di una obbligazione sociale

- Solidarietà (eguaglianza, giustizia, diritti)
- Responsabilità (individuo, gruppo, doveri)
- Reciprocità (equivalenza relativa di “promesse”)
- Dono ((in)condizionato)

Valori da coniugare:





Ciò che il mercato (globale) non può garantire, realizzare o soddisfare

- **La stabilità economica** (Grande Crisi)
 - (è necessario un welfare solidale e sussidiario)
 - **L'equità economica e sociale**
 - (è necessario ridurre le disuguaglianze sociali)
 - **I bisogni**
(bambini e malati non hanno, di per sé, meriti ricompensati sul mercato, se non per il tramite di una esistente capacità di spesa)
 - **La sicurezza**
 - (la fortuna governa la metà delle vicende umane – Macchiavelli)
- La maggiore globalizzazione si accompagna alla necessità di forme nuove di organizzazione e decentramento sul territorio.
- Così come le imprese si muovono verso i mercati, le nuove organizzazioni si devono muovere verso le persone.



IL “DONO” COME “RESTITUZIONE”: L'ESPERIENZA USA

The Giving Pledge is a commitment by the world's wealthiest individuals and families to dedicate the majority of their wealth to philanthropy.

- What is the Giving Pledge?
- The Giving Pledge is an effort to help address society's most pressing problems by inviting the world's wealthiest individuals and families to commit to giving more than half of their wealth to philanthropy or charitable causes either during their lifetime or after their death.
- Warren Buffett (uno degli uomini più ricchi al mondo)
- “Were we to use more than 1% of my claim checks (Berkshire Hathaway stock certificates) on ourselves, neither our happiness nor our well-being would be enhanced. In contrast, that remaining 99% can have a huge effect on the health and welfare of others.”



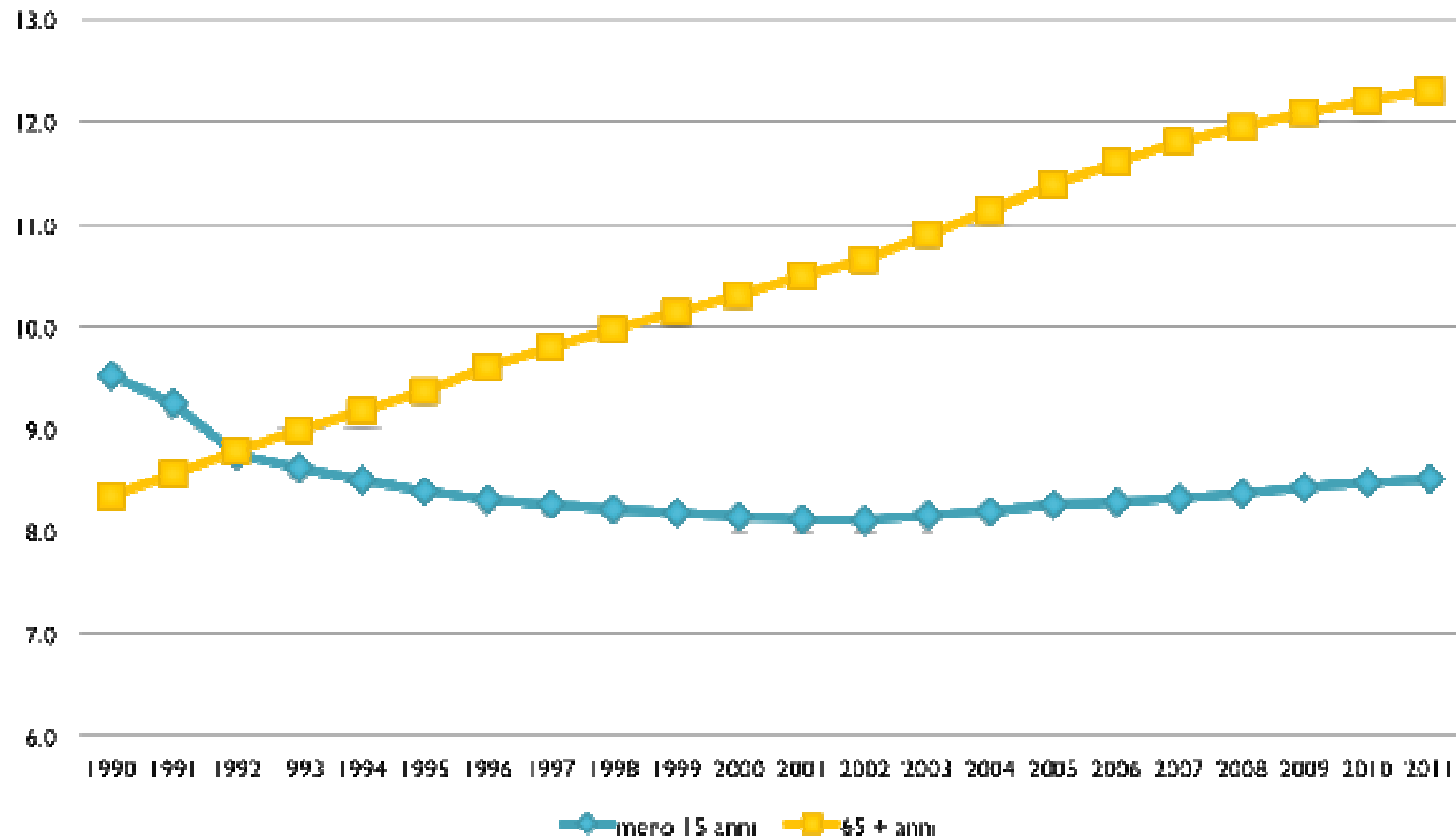
L'EQUITA' FRA GENERAZIONI E ALL'INTERNO DELLE GENERAZIONI

Equità generazionale (fra le generazioni e all'interno delle generazioni) e sviluppo italiano

Anni	2011	1951	Differenza
0-9 anni	9,3	17,3	-8,0
10-19 anni	9,5	17,4	-7,9
20-29 anni	10,6	17	-6,4
30-39 anni	14,0	13,2	0,8
40-49 anni	16,1	13,2	2,9
50-59 anni	13,2	9,8	3,4
60-69 anni	11,5	7,2	4,3
70-79 anni	9,5	3,9	5,6
80-89 anni	5,2	1	4,2
90-99 anni	0,8	0	0,8
totale	100	100	0,0

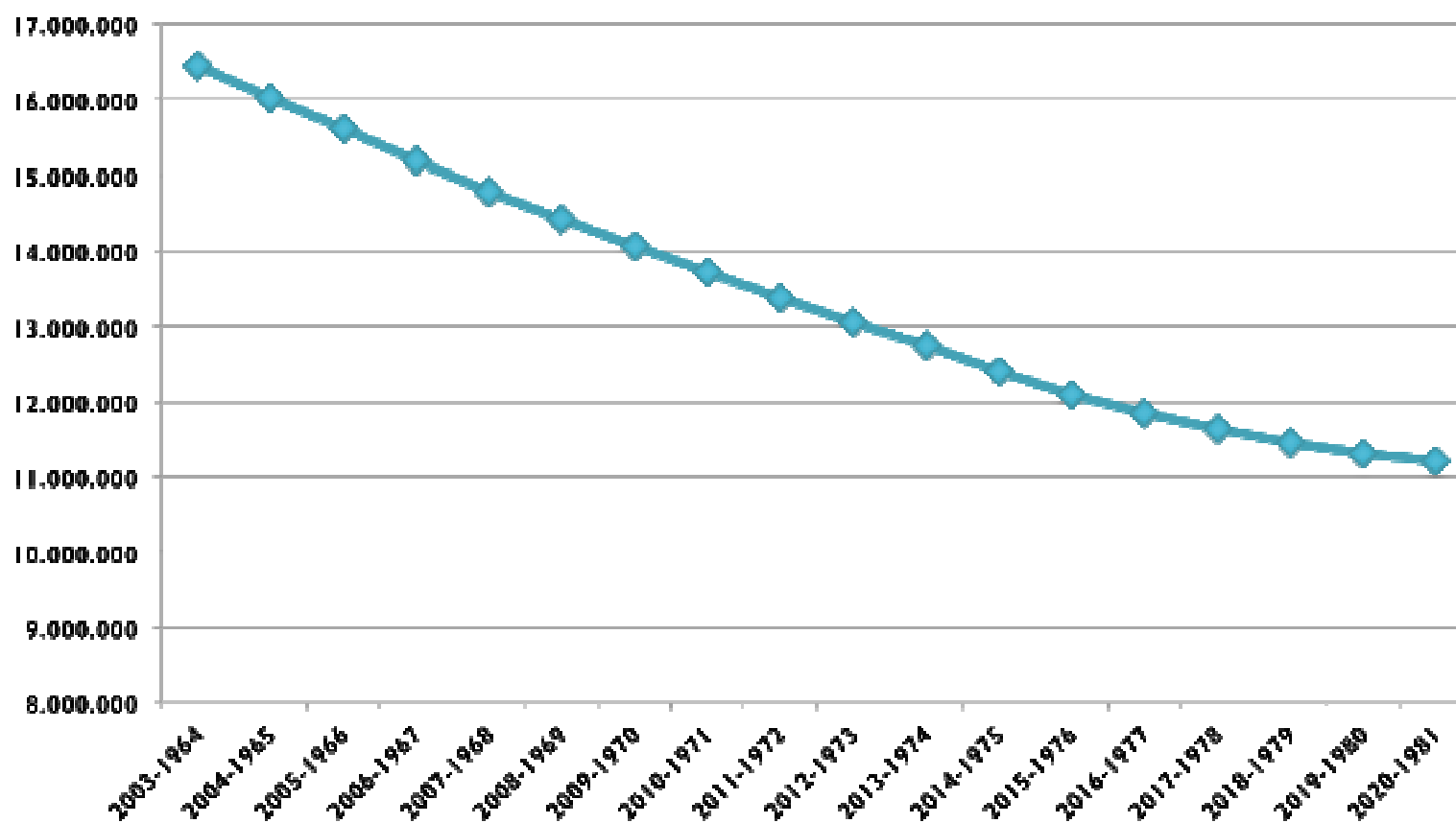
L'inversione demografica fra giovani e anziani

Popolazione con meno di 15 anni e oltre i 65 anni - Italia



La popolazione diminuisce dagli anni '70:
l'impatto sulla classe di età 20-39 anni è rilevante.
Diminuisce la crescita potenziale

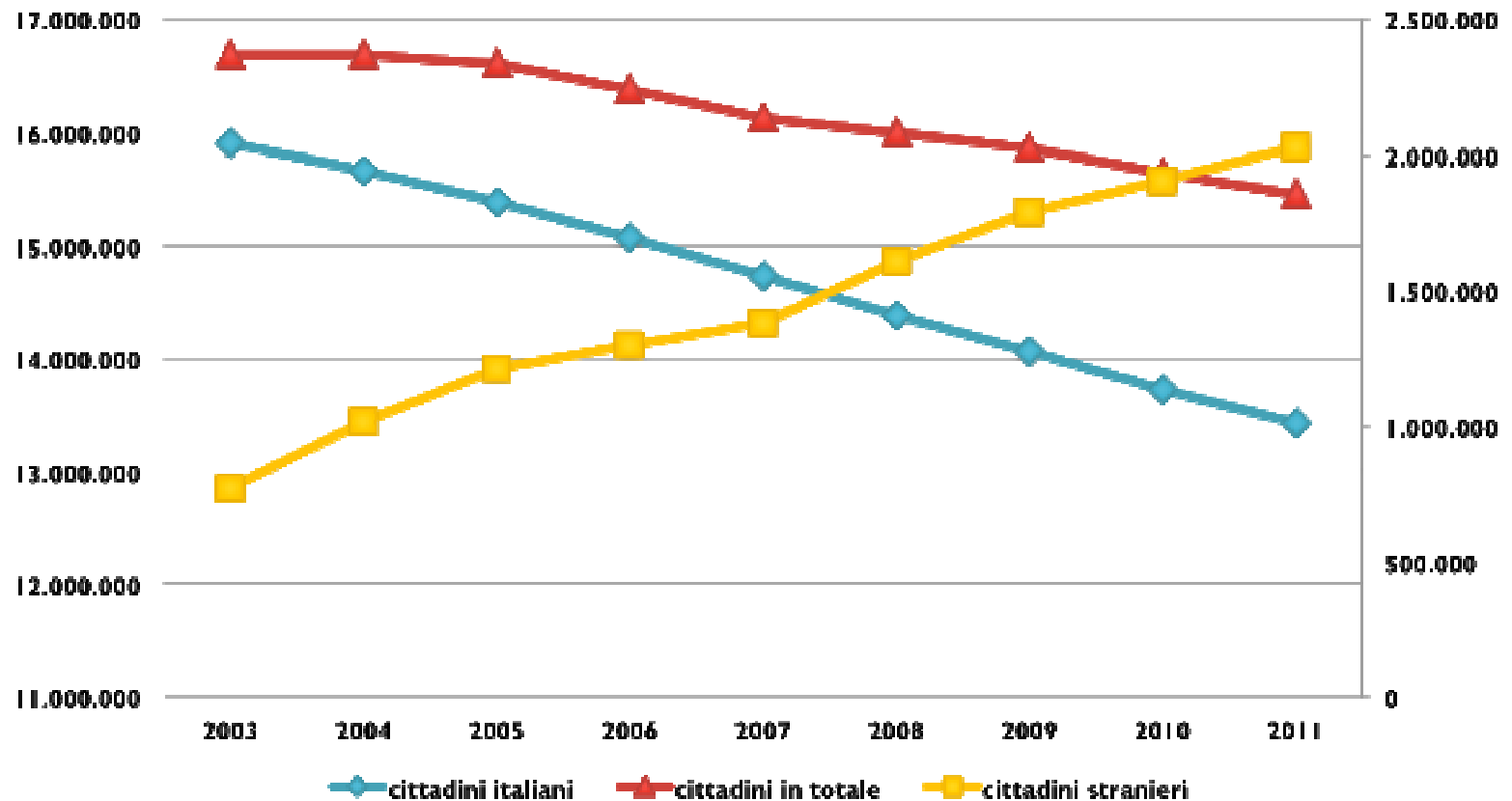
La popolazione di nascita italiana di età 20-39 anni diminuisce (per
anno di nascita e anno corrente)



Il “mercato” dell’immigrazione funziona,
ma non abbastanza.

Il mercato remunera “meriti”, non i bisogni degli immigrati

**Popolazione 20-39 anni di cittadinanza italiana, straniera e
totale, 2003-2011 (Δ it. (-2,5 mil.) + Δ str. (+1,3 mil.) = -1,2 mil.)**





IL DECLINO DEMOGRAFICO E' L'ORIGINE DELL'AUMENTO DELLE PENSIONI

CONFLITTO GENERAZIONALE

oppure

ACCORDO FRA GENERAZIONI ?

FIGLI CONTRO I PADRI

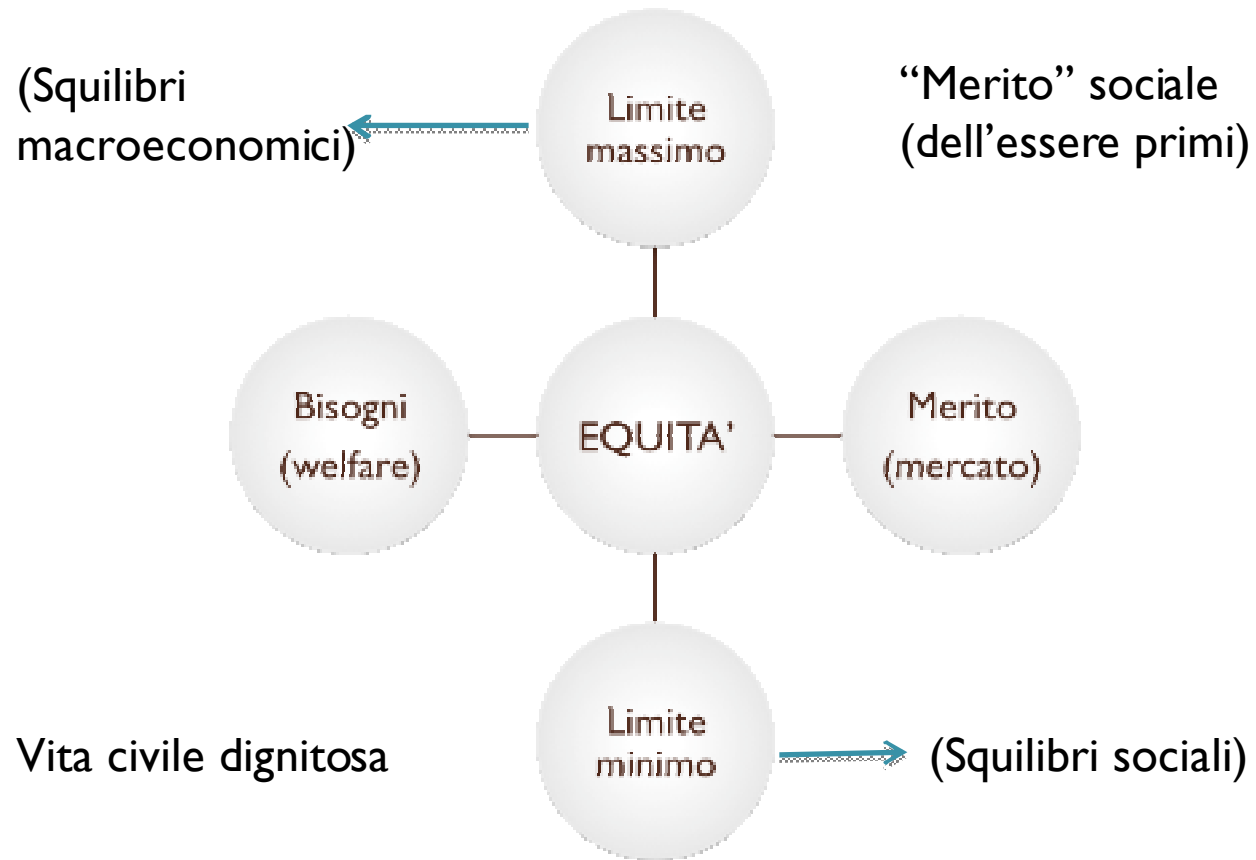
oppure

FIGLI INSIEME AI PADRI ?

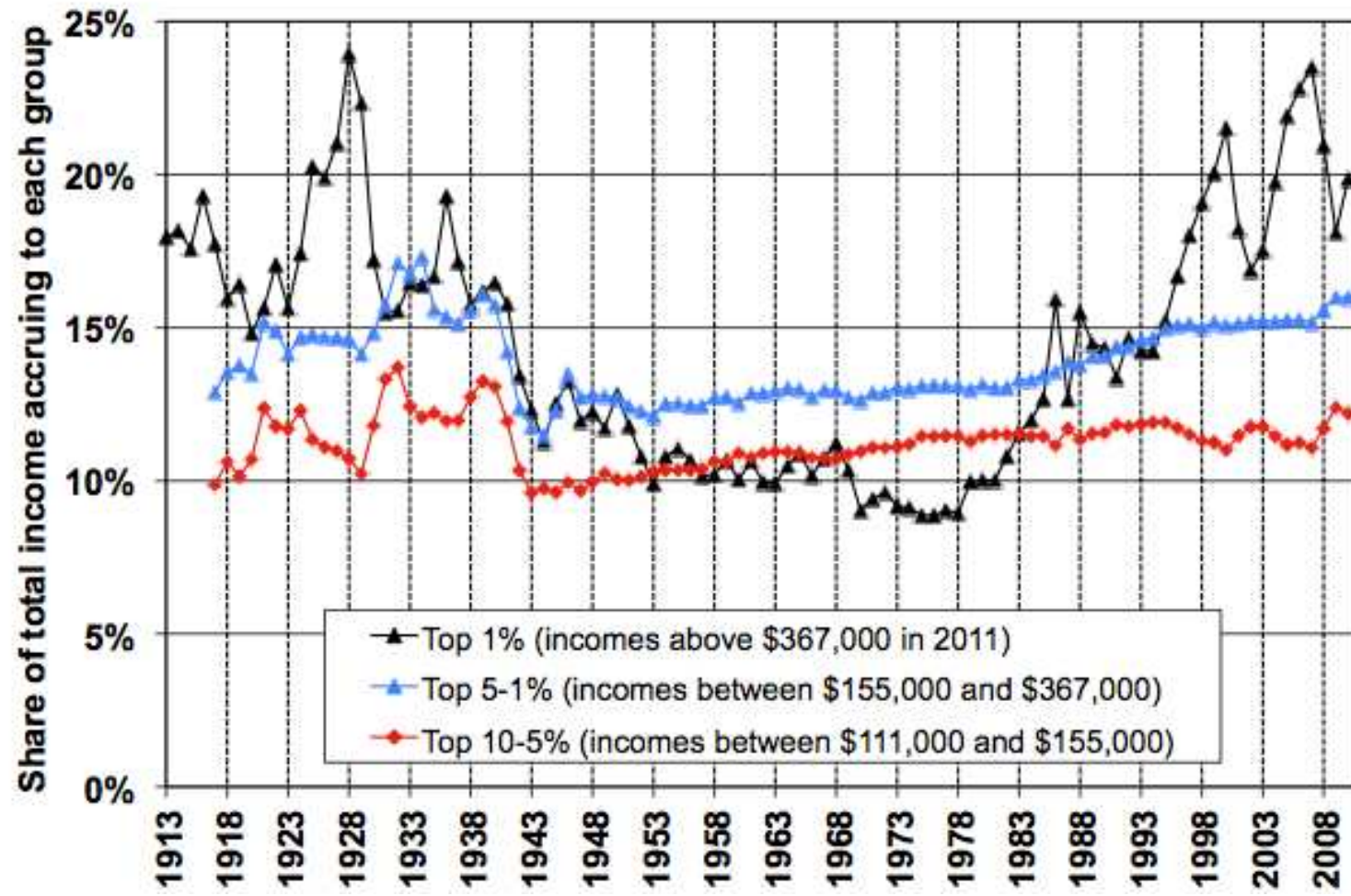


L'EQUITA' E' IL FONDAMENTO DELLO SVILUPPO

Equità e limiti alla disuguaglianza



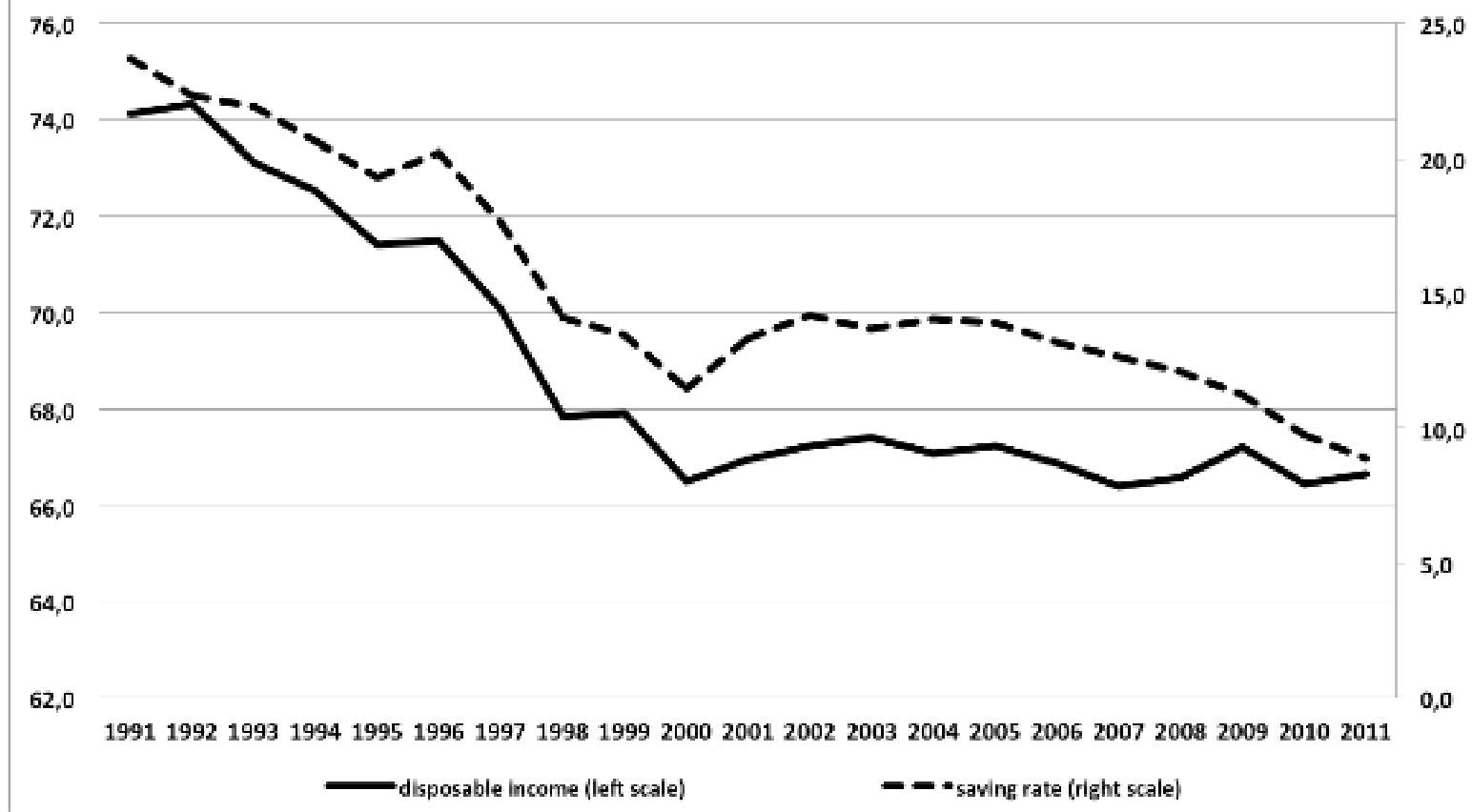
Il top 1% delle famiglie con il più alto reddito negli Stati Uniti



Le nuove disuguaglianze distributive in Italia

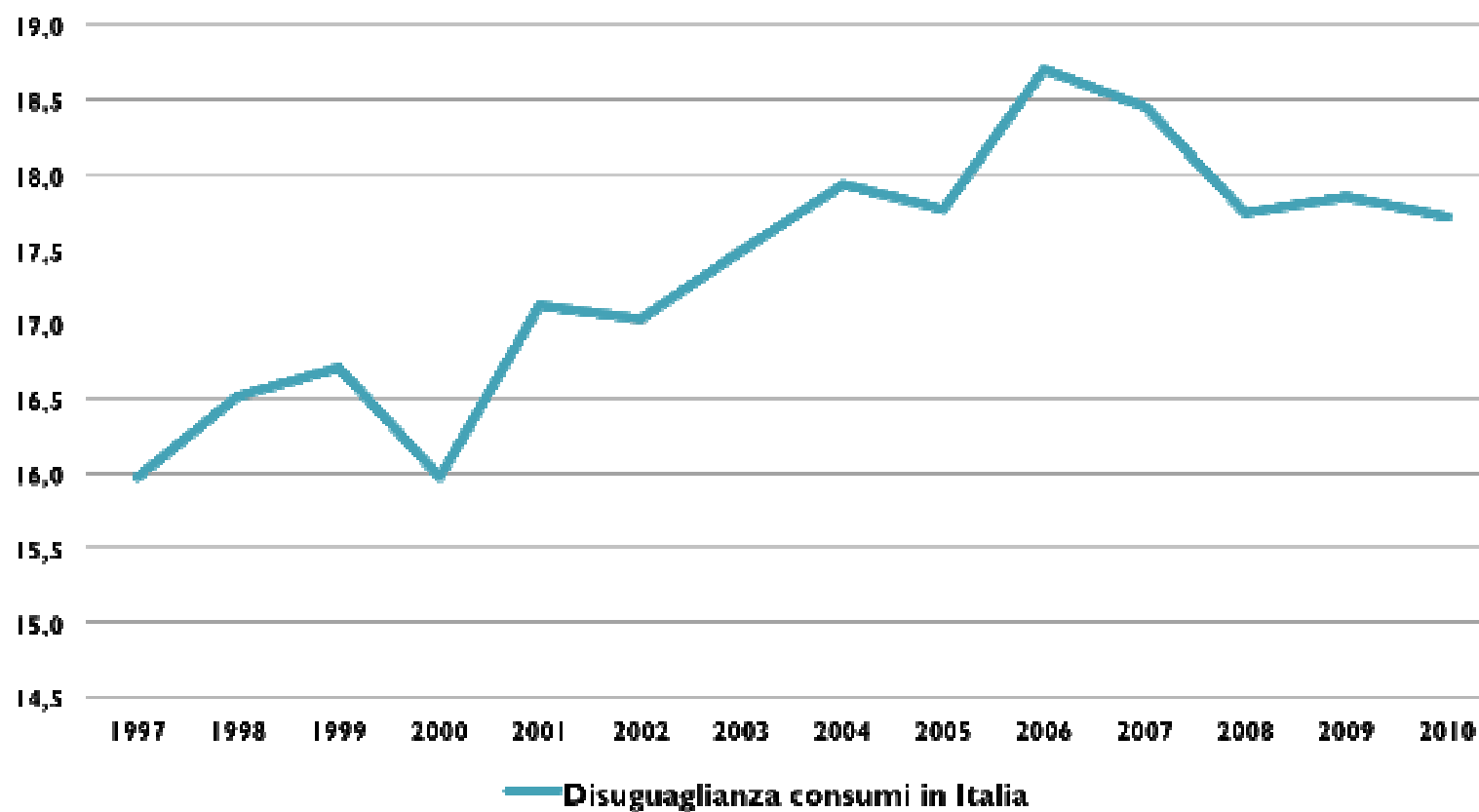
Il reddito disponibile delle famiglie (% Pil) e il risparmio delle famiglie (% Rdl) sono diminuiti

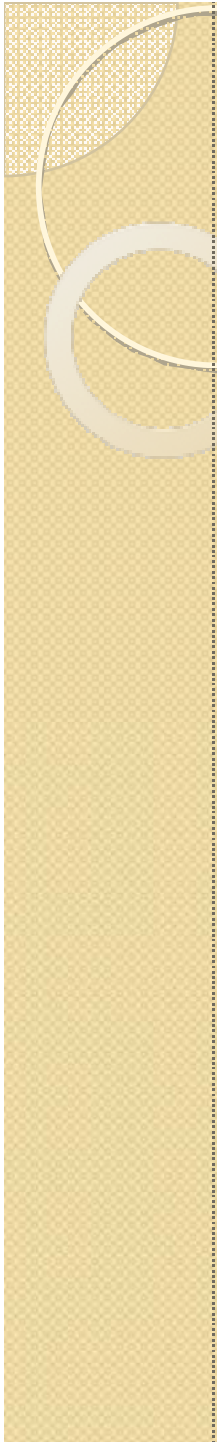
Reddito disponibile lordo delle famiglie (% PIL)



La disuguaglianza nel livello dei consumi in Italia è aumentata fra il 1997 e il 2007

**Disuguaglianza dei consumi in Italia
(sqm dei livelli per decile)**





SOLIDARIETA' E OBBLIGAZIONI SOCIALI



Merito, bisogni e “obbligazioni sociali”

- 1. “Da ciascuno secondo i suoi meriti a ciascuno secondo i suoi bisogni”: dalla famiglia nucleare al welfare sussidiario
- 2. Quando non esiste il trade-off fra efficienza ed equità: meglio rispettati che temuti
- 3. La necessità di innovazioni e scommesse sociali e l’equità statistica nella distribuzione del rischio sociale
- 4. Cosa “dobbiamo” l’uno con l’altro ?



Un'idea di welfare e solidarietà come obbligazione sociale

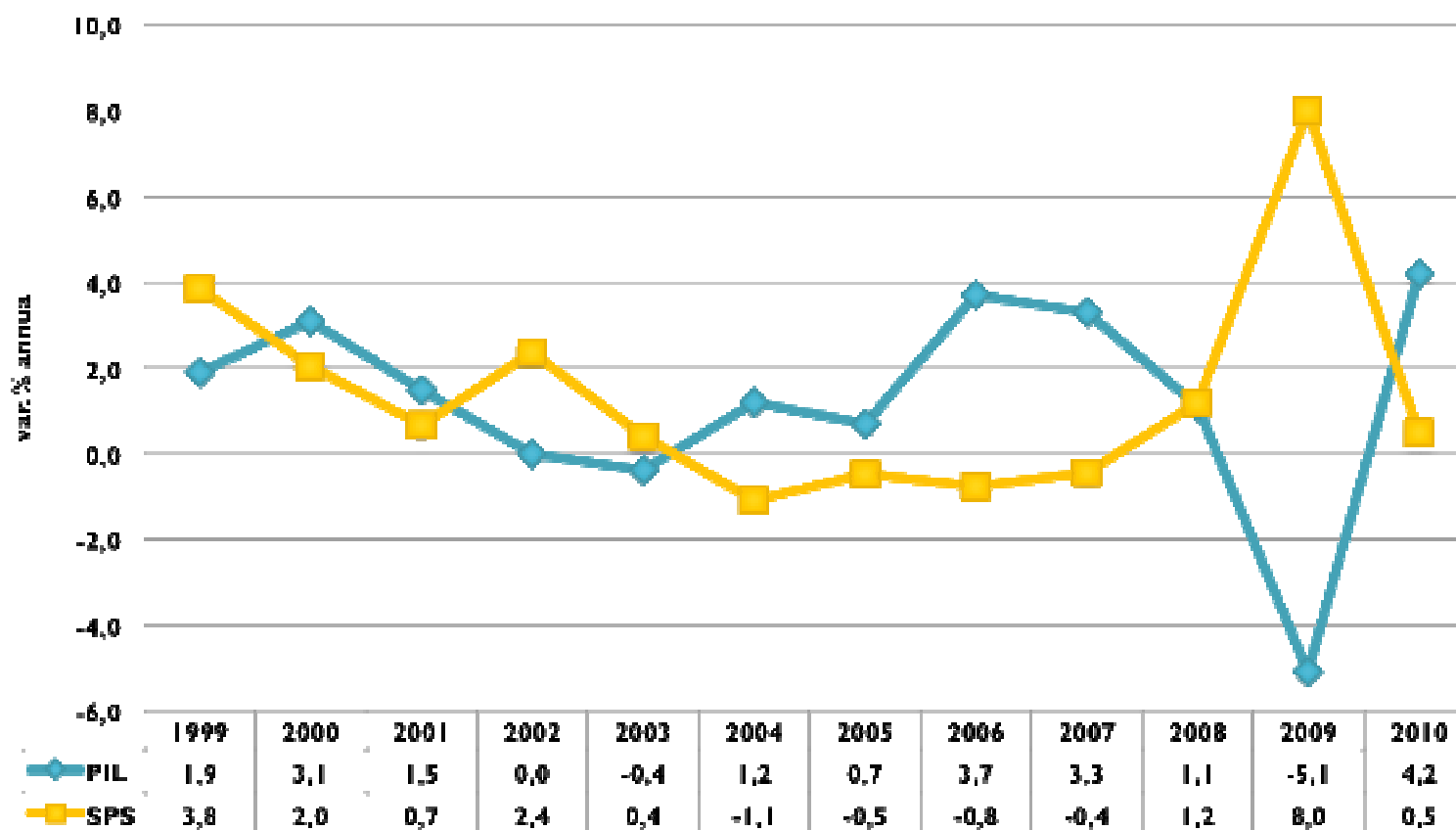
Il welfare state è un'istituzione sociale fondata sulla “conoscenza comune” di reciproci obblighi di solidarietà, che derivano dall'appartenenza alla medesima famiglia sociale, presente, passata e futura: le ragioni dell'equità fondano l'obbligo sociale e delimitano il variabile confine di ogni comunità nello spazio e nel tempo.

La diminuzione della capacità di risparmio delle famiglie in Italia è diminuito al di sotto della soglia critica: i debiti arretrati sono elevati e aumenta la vulnerabilità economica

Incapacità di far fronte a spese impreviste						
% population	2006	2007	2008	2009	2010	2011
Germany	41,0	36,5	34,9	34,6	33,7	34,5
France	33,3	34,5	34,1	32,5	33,0	33,0
Italy	27,5	32,0	31,6	33,1	33,3	38,6
Sweden	13,9	18,0	19,5	18,5	15,8	16,6
United Kingdom	28,5	26,6	28,6	31,1	34,7	36,7
Arretrati (mutui o affitti, bollette o debiti per acquisti)						
% population	2006	2007	2008	2009	2010	2011
Germany	6,9	5,8	5,6	5,6	4,9	5,2
France	9,7	9,8	9,6	11,2	10,8	9,9
Italy	12,9	12,5	15,8	12,7	12,8	14,2
Sweden	8,0	5,8	6,2	7,0	6,4	5,9
United Kingdom	8,7	8,5	7,4	:	9,6	8,9

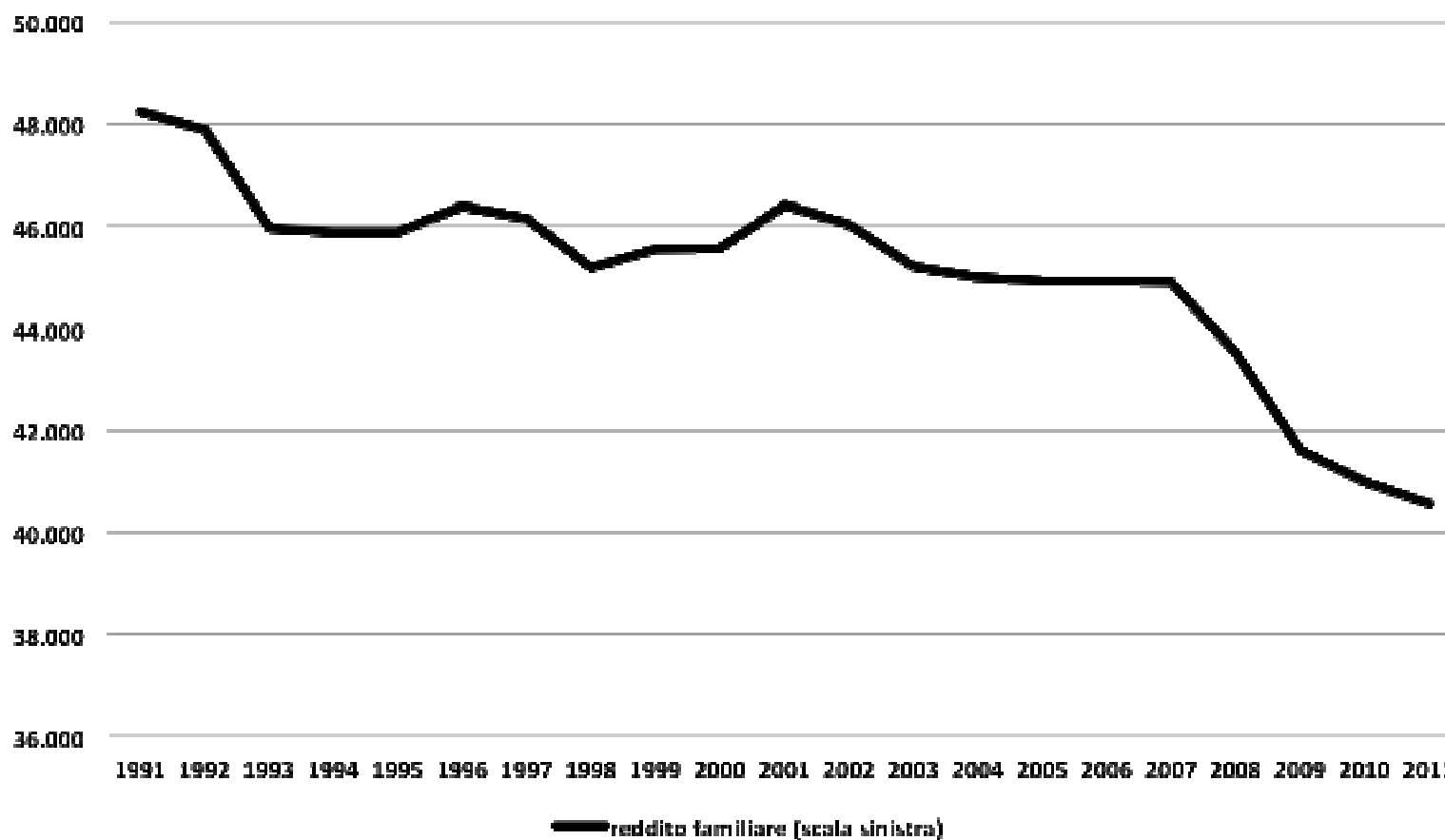
In Germania la spesa totale per la protezione sociale è anticiclica

**PIL e spesa protezione sociale (var. %)
Germania**



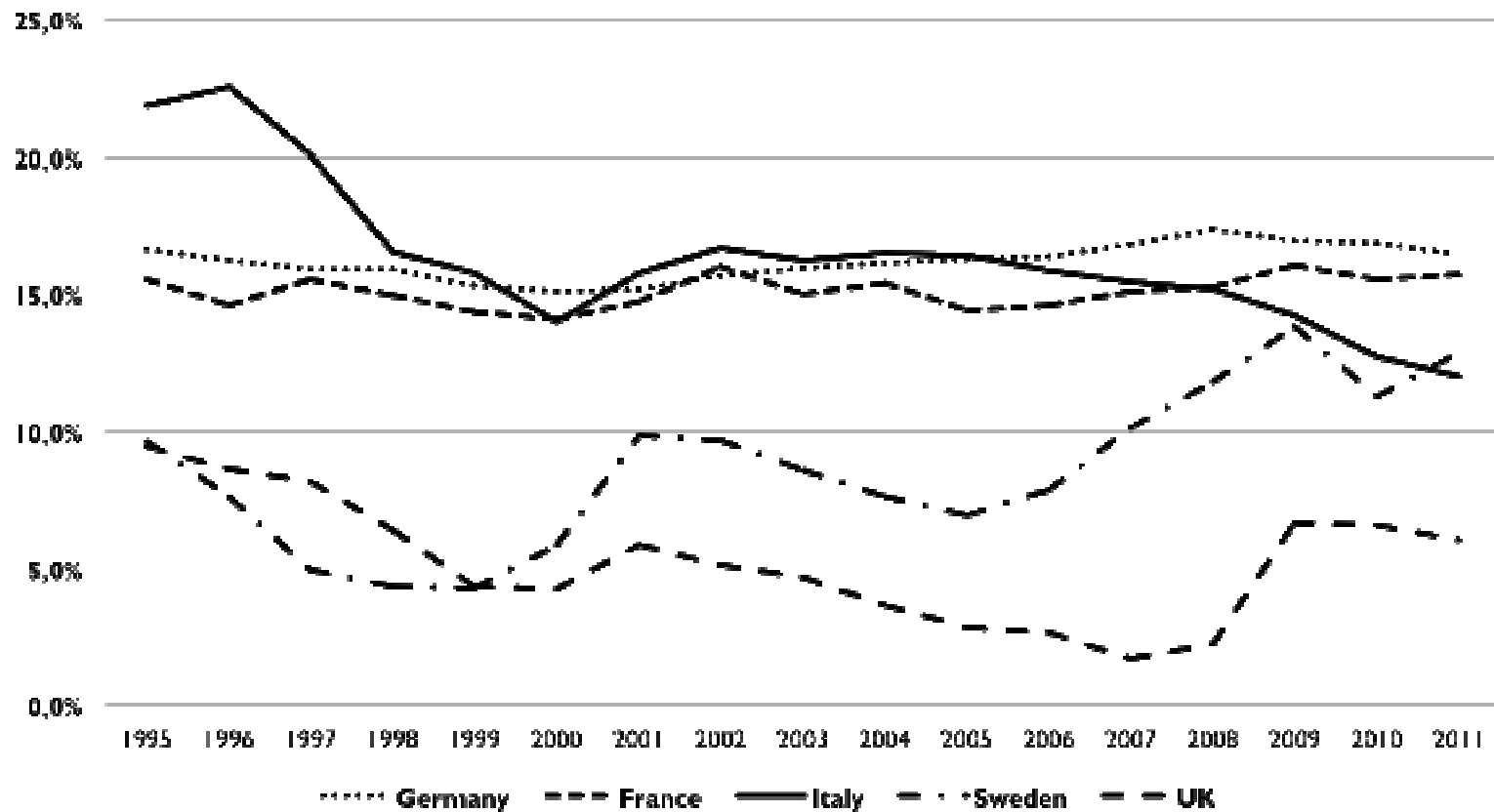
**Il reddito reale per famiglia in Italia è in tendenziale
diminuzione dal 1991:
la crisi è strutturale e richiede interventi strutturali**

Reddito reale disponibile per famiglia



Un sistema efficace di welfare solidale sostiene il reddito, il risparmio e lo sviluppo

**Tassi di risparmio sul reddito disponibile
(Italia, Germania, Francia, Svezia, UK 1995-2011)**



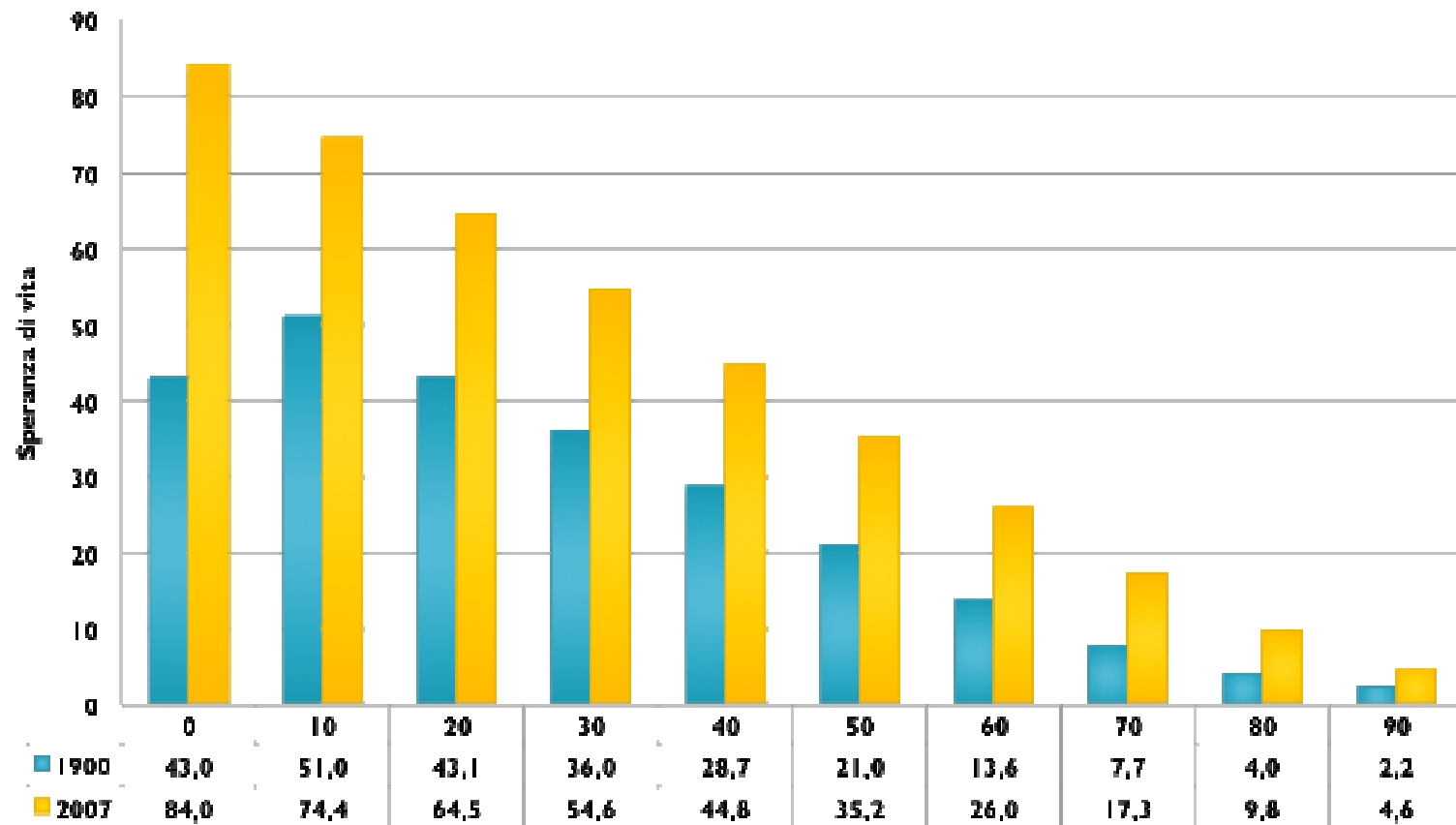


I PROGRESSI SECOLARI DELL'ITALIA

DA TUTELARE

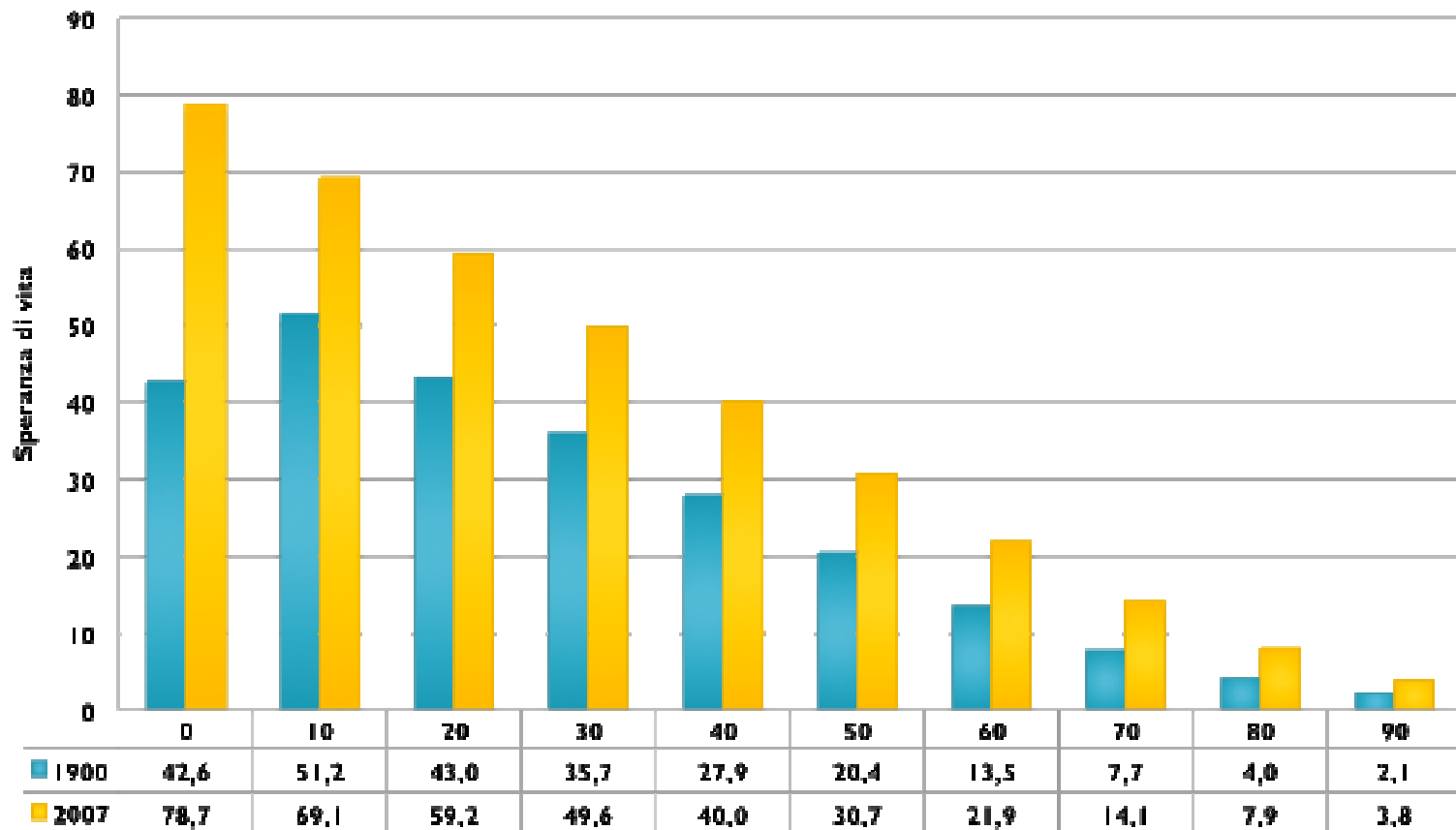
La speranza di vita delle donne è aumentata di 41 anni

Donne - speranza di vita per classi di età
(Istat - serie storiche)



La speranza di vita degli uomini è aumentata di 36,1 anni

Uomini - speranza di vita per classi di età
(Istat - serie storiche)



La crescita del Pil e la Grande Crisi: l'austerità fiscale ha riaperto i divari europei

